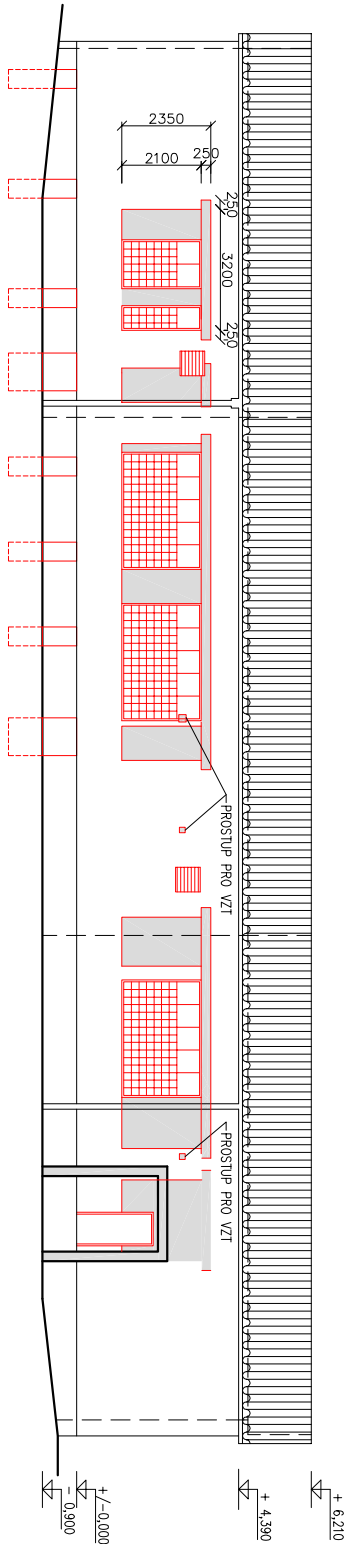
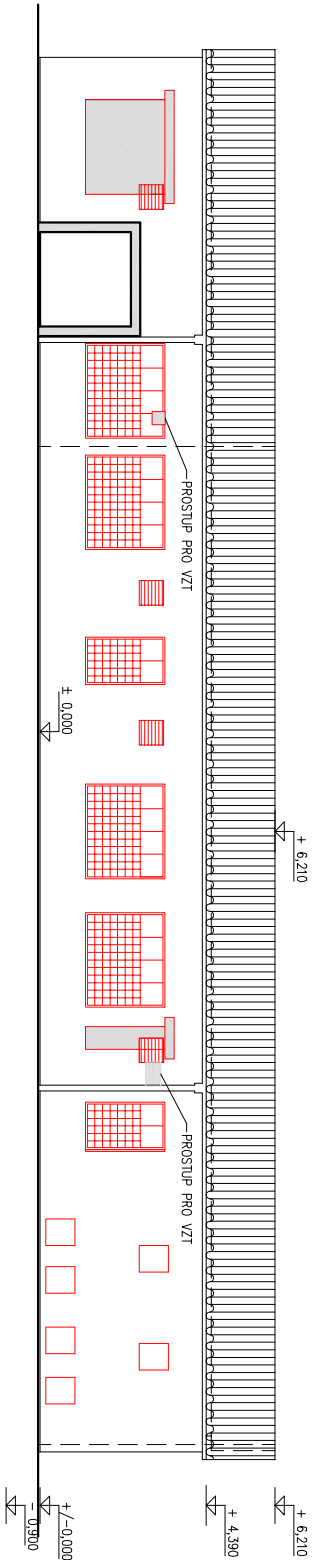


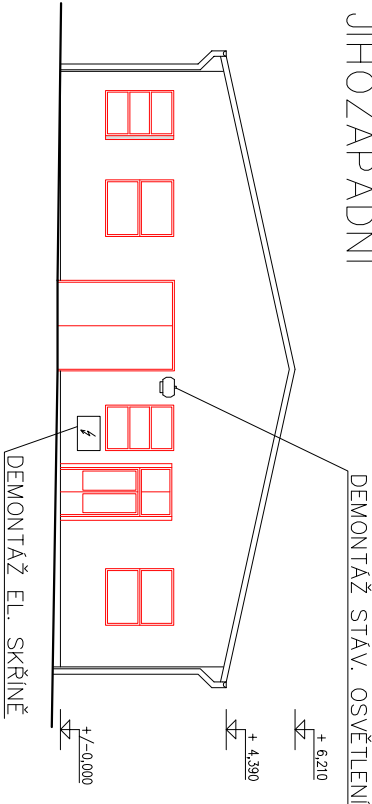
POHLED JIHOVÝCHODNÍ



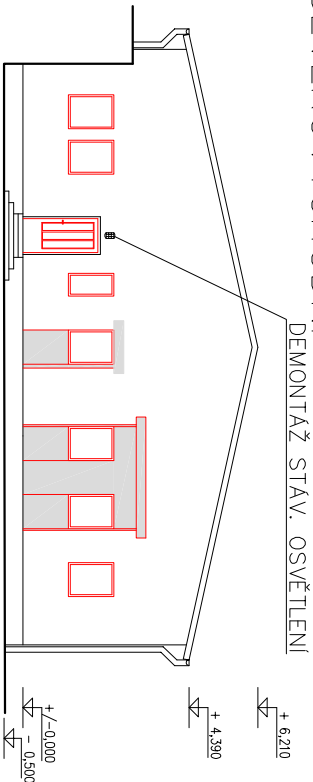
POHLED SEVEROZÁPADNÍ



POHLED JIHOZÁPADNÍ




POHLED SEVEROVÝCHODNÍ



LEGENDA:

- HROMOSVOD
- PLECHOVÁ KRYTINA
- BOURANÉ VÝPLNĚ OTVORŮ A KONSTRUKCE
- BOURANÉ KONSTRUKCE

Výpracoval:		Hlavní inženýr projektu:	
Ing. Martin LIBICH		Ing. Jaroslav DVOŘÁK	
Místo stavby: Školní statek Vestec, Vestec 27, 537 01 Vestec			
Investor: Pardubický kraj, Komenského náměstí 125, 532 11 Pardubice			
Akce:		Formát: 2 x A4	
SŠ zemědělská Chrudim - rekonstrukce školního statku - II. etapa		Datum: 10/2016	
		Stupeň: DZS	
		Zakáz. č.: 160103	
		Měřítko: -	
Objekt: SO 02 Kruhová dojírna DZKD		Sinc s.r.o. +420 775 124 685	
Výkres:		IČ: 288 14 878 www.sinc.cz	
POHLEDY - BOURACÍ PRÁCE		PROJEKČNÍ A INŽENÝRSKÁ SPOL.ČNOST 	
D.2.1.7			